

## Панорамный аппарат Orthophos XG 5 DS Сепh – для всех и каждого

**А.Н. Малинин,**  
врач-консультант  
«Кавитрон»



дизайн – его обтекаемые формы выполнены из белоснежного пластика, которые дополнены элементами голубого, фиолетового и желтого цветов. Несколько моих знакомых дантистов в Европе купили его со словами: «Такой аппарат будет настоящим украшением моей клиники». Что ж, им действительно можно любоваться. Встретив Orthophos XG 5 DS Сепh по «одежке», давайте все-таки оценим его по «уму».

Очевидно, что панорамный рентгеновский аппарат нужен для того, чтобы получить снимок, который в свою очередь должен быть информативным, т. е. качественным. Качество снимка в данном случае будет определяться технологией датчика, пространственным разрешением и контрастностью. Датчики Orthophos XG 5 DS Сепh (их, кстати, два – один для панорамных снимков, другой для телерентгенографии) выполнены по техно-

логии CCD. Они имеют пространственное разрешение 18,5 парных линий на мм (размер пикселя 27 мкм). Таким образом, информационная емкость рентгеновских снимков по сравнению с предыдущими моделями повысилась в 3!!! раза, и в первую очередь за счет увеличения дискретности сенсорного датчика.

### Программы

Панорамный аппарат в базовой комплектации имеет 8 программ плюс 3 программы на цифровом цефалостате.

Первая программа P1 – стандартная панорамная рентгенография в орторадиальной проекции (для врачей всех специальностей).

Вторая программа P1C – панорамная рентгенография с увеличением всех объектов в 1,25 раза (для имплантологов, хирургов, терапевтов, ортодонтов, ортопедов, которым нужны точные размеры зубов и челюстей).

Третья P1L и четвертая P1R – это стандартная панорамная рентгенография левой и правой сторон соответственно (позволяет в 2 раза снизить лучевую нагрузку на пациента)

У любого главного врача стоматологической клиники, безусловно, есть желание приобрести такой панорамный рентгеновский аппарат, который будет удовлетворять возможности врачей всех стоматологических специальностей: терапевтов, ортопедов, хирургов, ортодонтов, имплантологов, детских стоматологов, и в то же время быть очень недорогим.

В 2003 году на выставке IDS в Кельне такой панорамный аппарат был представлен фирмой Sirona – это Orthophos XG 5 DS Сепh. В настоящее время зарегистрированный и сертифицированный аппарат продается в России.

Orthophos XG 5 DS Сепh совместил в себе отличное соотношение возможностей и цены при неизменном качестве Sirona. Внешне этот аппарат имеет современный



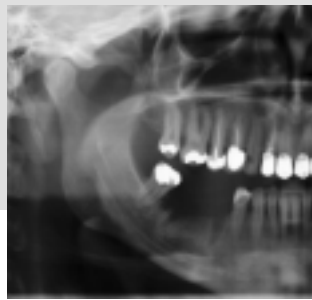
Первая программа P1 – стандартная панорамная рентгенография в орторадиальной проекции



Вторая программа P1C – панорамная рентгенография с увеличением всех объектов в 1,25 раза



Третья программа P1L – стандартная панорамная рентгенография левой стороны



Четвертая программа P1R – стандартная панорамная рентгенография правой стороны

Таким образом, Orthophos XG 5 DS Ceph – аппарат, с помощью которого можно проводить любые необходимые стоматологу исследования, включая даже поперечные срезы.

### Особенности

Управление аппаратом стало намного проще, т. к. появился

сенсорного управления мышью, настройки перед снимком производятся простыми прикосновениями к определенным зонам экрана. На мой взгляд, это очень удобно.

Принципиальным отличием панорамных рентгеновских аппаратов фирмы SIRONA всегда было наличие не только поперечных фиксаторов головы, но и лобных, которые предотвращают перемещение во время снимка во фронтальной плоскости.

У аппарата Orthophos XG 5 DS

Ceph движение головных фиксаторов стало электронным, тем самым упростилась и стала более точной укладка перед снимком.

Важнейшим моментом в характеристиках панорамников является способность выдавать качественное изображение в области фронтальных зубов. Sirona достигает этого за счет повышения напряжения на рентгеновской трубке в момент прохождения лучей в этой зоне. За счет этого снижается лучевая нагрузка и резко увеличивается качество.

Удобным стал и монтаж аппаратов. Ортопантомограф Orthophos XG 5 DS Ceph можно устанавливать теперь не только на стену, но если есть необходимость, и на пол, причем в жесткости такой конструкции можно быть абсолютно уверенным. Для этого завод предоставляет по запросу заказчика удобную и не занимающую много места подставку. Многие врачи Москвы, Астрахани, Волгограда, Самары и других городов нашей страны уже работают на панорамных аппаратах Orthophos XG 5 DS Ceph и довольны этим качественным оборудованием. ■

Пятая программ P10 – детская панорамная рентгенография (для детских стоматологов и ортодонтот с резко сниженной лучевой нагрузкой).

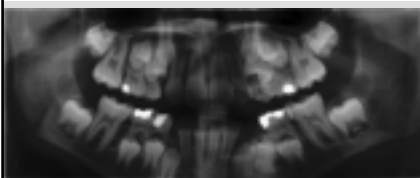
Шестая программа TM1 – снимки височно-нижнечелюстного сустава во время окклюзии и без нее (необходима ортопедам и хирургам).

Седьмая программа S1 – снимки параназальных синусов в основном верхнечелюстной пазухе (необходима хирургам и имплантологам).

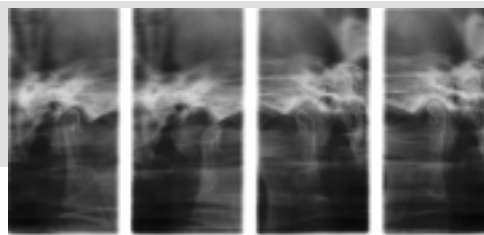
Восьмая программа TS1 – толстые задние поперечные срезы верхней и нижней челюстей (крайне необходима имплантологам) никогда не входила в базовую комплектацию панорамников.



сенсорный монитор, который сам подсказывает каждую следующую манипуляцию. Такое управление вполне можно назвать компьютерным. Но в отличие от распростра-



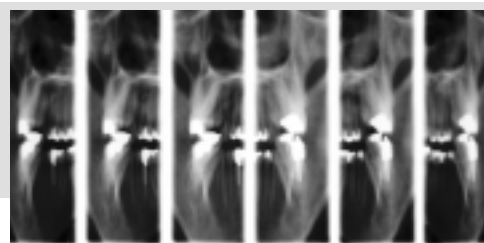
Пятая программа P10 – детская панорамная рентгенография



Шестая программа TM1 – снимки височно-нижнечелюстного сустава во время окклюзии и без нее



Седьмая программа S1 – снимки параназальных синусов в основном верхнечелюстной пазухе



Восьмая программа TS1 – толстые задние поперечные срезы верхней и нижней челюстей

Материал предоставлен фирмой “Кавитрон” – официальным дилером фирмы “Sirona”

129366, Москва, ул. Ярославская, д. 21а  
Тел./факс: (095) 775-55-26 (многоканальный),  
282-34-37, 282-20-95  
Internet: www.kavitron.ru  
E-mail: mail@kavitron.ru