

Визиограф – не роскошь, а средство, необходимое для качественного лечения

На встречах с врачами на различных стоматологических конференциях в Москве и регионах, мне практически всегда задают одни и те же вопросы по цифровым рентгеновским системам. На наиболее часто встречающиеся из них, я постараюсь ответить на страницах этого журнала.



А.Н. Малинин,
врач-консультант "КАВИТРОН"

? Требования, предъявляемые санитарной службой к установке радиовизиографов?

В этом году 1 мая был подписан новый СанПиН 2.6.1.802-03. Он мало чем отличается от предыдущего и в нем говорится, что в жилых помещениях разрешается размещать дентальные аппараты и пантомографы, работающие с высокочувствительным пленочным и цифровым приемником изображения, в том числе визиографы, рабочая нагрузка которых не превышает 40 (мАч-мин/нед, а анодное напряжение на трубке – 70 кВ.

Необходимая площадь помещения процедурной комнаты – 6 квадратных метров.

Этот вопрос обычно задают частнопрактикующие врачи, клиники которых находятся в жилых домах. Закон на их стороне и поэтому для оказания качественной стоматологической помощи, при соблюдении всех требований безопасности, они могут в своих кабинетах установить визиограф.

Например, аппараты фирмы SIRONA HELIODENT DS и HELIODENT Vario. Оба аппарата соответствуют новым стандартам безопасности.

? Какие рентгеновские визиографы самые надежные и качественные?

Конечно, однозначного ответа не может быть на этот вопрос, но практика показывает, что лучше всего себя зарекомендовали аппараты известных фирм, у которых самый большой опыт производства рентгеновского оборудования и богатая история. Например, фирма SIRONA, ранее Sitemens, выпустила первой дентальный рентген, и было это более ста лет назад. Конечно, в современных



аппаратах HELIODENT DS и HELIODENT Vario накоплен многолетний опыт производства. Поэтому дальновидные стоматологи выбирают оборудование именно этой марки.

? Можно ли делать на рентгеновском аппарате, которым оснащается визиограф снимки на пленке?

Конечно можно, только при этом повышается лучевая нагрузка на персонал и пациента.

Аппарат фирмы SIRONA легким нажатием на клавишу переключается с цифрового режима на пленочный.

? Какой вариант дентального рентгеновского аппарата – мобильный или настенный – предпочтительнее?

На мой взгляд, нет ничего неудобнее мобильного варианта, потому что на полу в стоматологическом кабинете бывает много проводов от аппаратуры, через которые его надо перекачивать – это неудобно и долго. И конечно, рентгеновская трубка на мобильном варианте очень плохо фиксируется, поэтому персоналу приходится держать ее во время снимка, что недопустимо.

В плечо, на котором крепится трубка дентальных аппаратов HELIODENT DS и HELIODENT Vario, встроены специальные механизмы, которые обеспечивают надежную фиксацию во время снимка. Они устанавливаются при монтаже и надежно работают в течение всего срока службы.

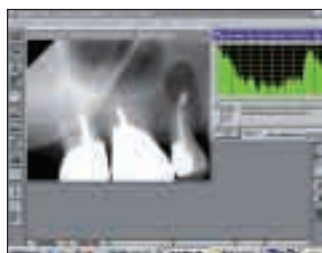
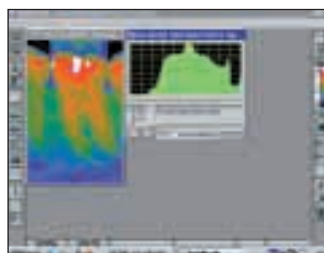
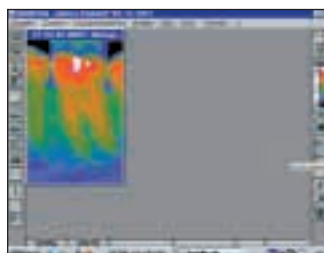
? От чего зависит качество снимка, полученного на визиографе?

Качество снимка, полученного на визиографе, зависит в основном от двух показателей: пространственного разрешения и контрастного разрешения.

Чем выше пространственное разрешение, тем больше информации содержится на снимке при условии высокой чувствительности датчика. Радиовизиограф SIRONA SIDEXIS оснащается датчиком с одним из самых высоких разрешений 25,6 пар линий на мм (тео-

Литература:

1. А.Ж.Петрикас, А.П.Овсепян, А.Н.Малинин, В.Ю.Доманский, А.А.Бондаренко, В.П.Бутков. Дентальная цифровая параллельная рентгенография. 2002 г.
2. А.Ж.Петрикас, А.Н.Малинин. Внутривитовые рентгеновские аппараты. Вчера и сегодня. Мазстро стоматологии 2002 № 6.
3. J.I.Haring, L.Jansen Dental radiography. Principles and techniques. 2-nd ed. Philadelphia: Saunders, 2000. - 569 p.
4. А.Н. Михайлов Средства и методы современной рентгенографии. Минск, Белорусская наука: 2000, стр. 204-233.
5. Цифрова рентгеновська зйомка з SIDEXIS від "SIRONA" – гнучкіше лікування, точніша діагностика, краще спілкування. НОВИНИ СТОМАТОЛОГІ 2001 № 4.
6. СанПиН 2.6.1.802-99 от 30.12.1999г.
7. Информационные материалы фирмы Sirona.



ретическое разрешение). Приблизительно этот уровень подтверждает снимок с решеткой.

С контрастным разрешением немножко сложнее. Человеческий глаз различает 32-64 оттенка серого, остальные для нас недоступны, они создают ложные контуры на снимке. Поэтому здесь верно правило: столько оттенков серого, сколько нужно, но как можно меньше.

SIRONA SIDEXIS обеспечивает 256 оттенков серого цвета. Такой снимок несет больше информации для стоматолога.

? Какой срок службы сенсорного датчика визиографа?

У каждого производителя свой срок службы датчика визиографа. У датчика визиографа SIRONA



SIDEXIS по технической документации завода-изготовителя он не ограничен. В свою очередь могу сказать, что готов продемонстрировать каждому желающему визиограф SIRONA SIDEXIS, на котором проведено более 350000 снимков, и он продолжает исправно работать.

? Что информативнее – снимок на пленке или на визиографе?

Снимок, сделанный на визиографе, информативнее, чем на пленке, потому что невидимую информацию на негативном снимке можно увидеть на преобразованном компьютером изображении.

Конечно, это лишь часть вопросов, которые задает большинство врачей. Если у Вас, уважаемые коллеги стоматологи, есть свои вопросы, то звоните, спрашивайте на конференциях.

Мне будет очень приятно с Вами пообщаться.

Материал предоставлен фирмой **“Кавитрон”** – официальным дилером фирмы **“Sirona”**

129366, Москва,
ул. Ярославская, д. 21а
Тел./факс: (095) 775-55-26 (многоканальный),
282-34-37, 282-20-95,

Internet: www.kavitron.ru,
E-mail: mail@kavitron.ru